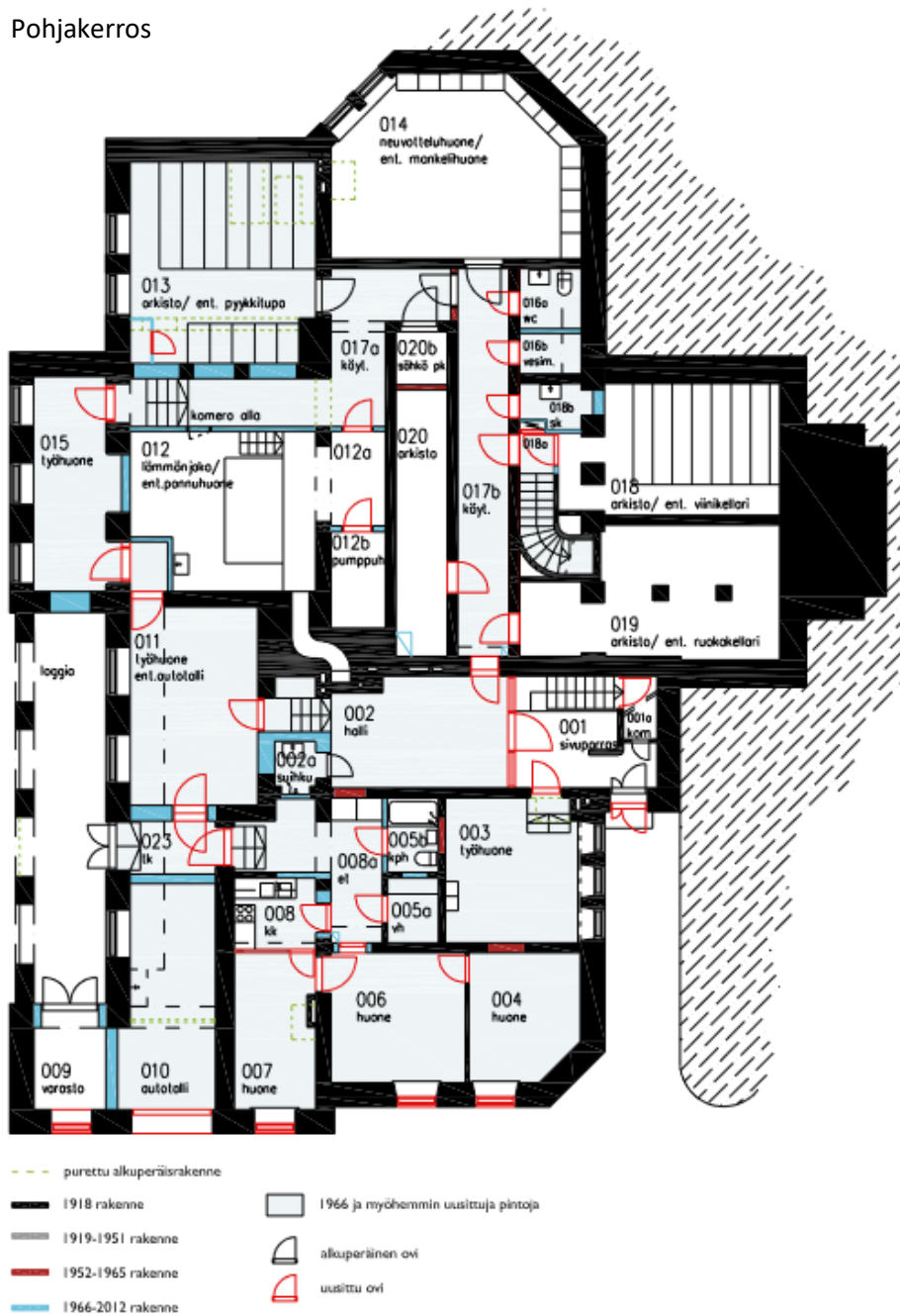
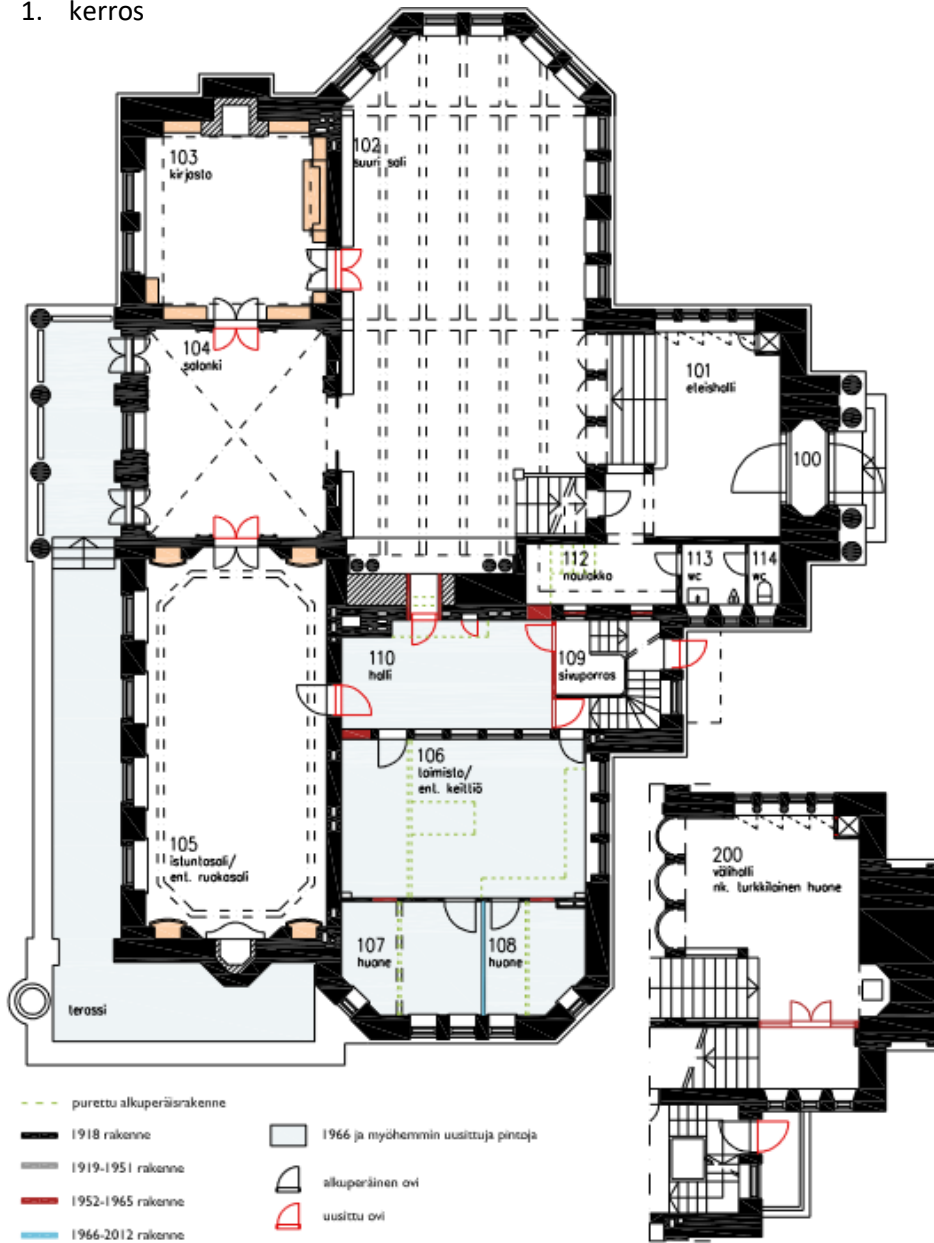


Marmoripalatsin (Itäinen Puistotie 1) pohjapiirroksen ja huonetilanumerointi rakennushistoriaselvityksestä (Johanna Luhtala – Markus Manninen, Arkkitehtitoimisto Schulman Oy 2012):

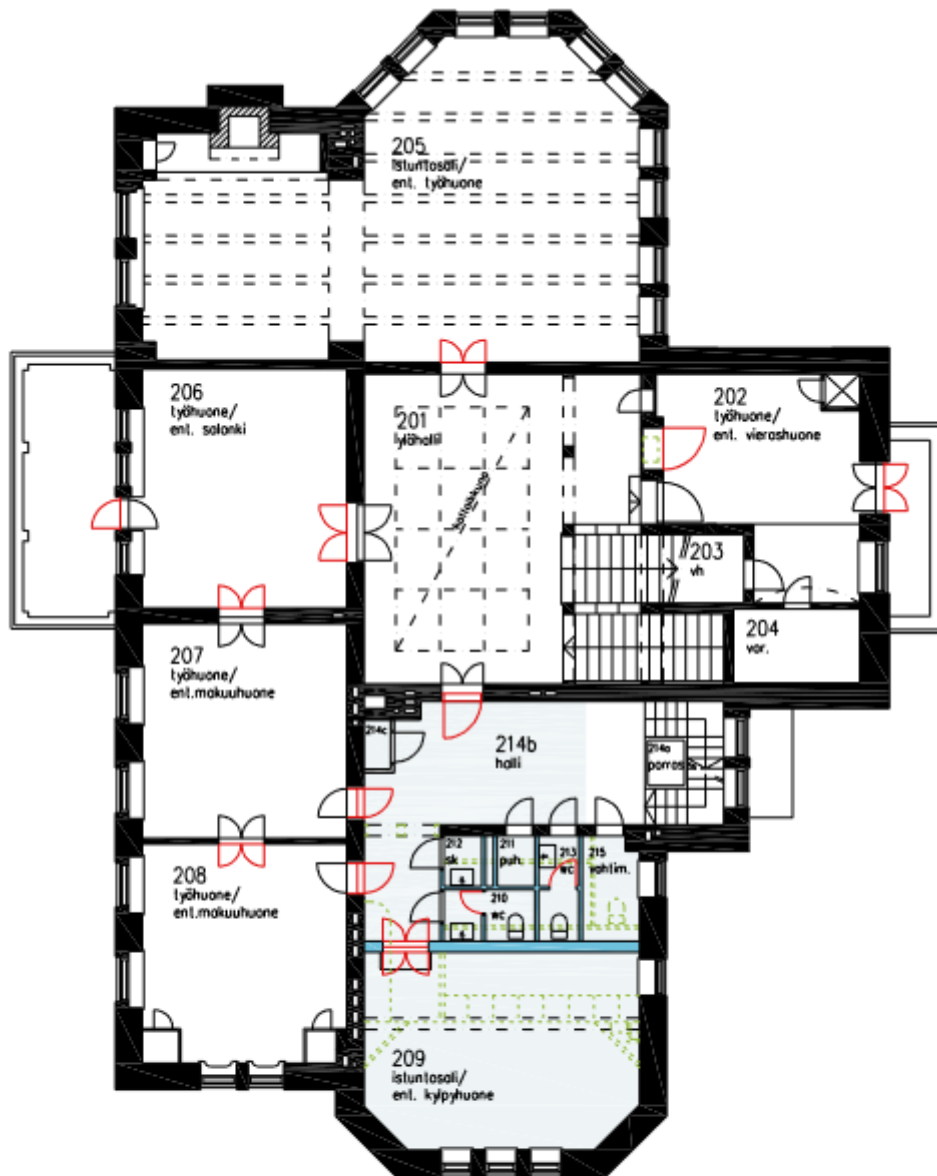
Pohjakerros



1. kerros



2. kerros



--- purettu alkuperäisrakenne

— 1918 rakenne

— 1919-1951 rakenne

— 1952-1965 rakenne

— 1966-2012 rakenne

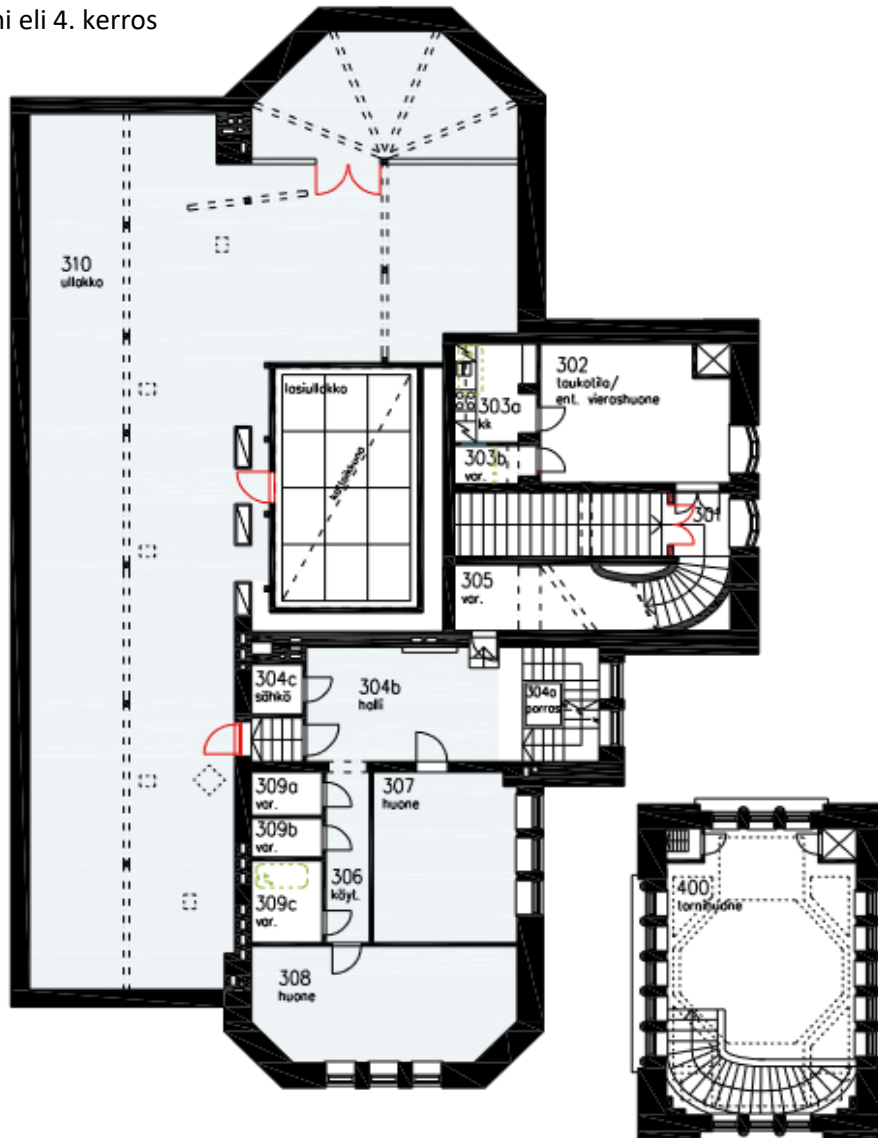
□ 1966 ja myöhemmin uusittuja pintoja

◡ alkuperäinen ovi

◡ uusittu ovi

Ullakko eli 3. kerros

Torni eli 4. kerros



--- purettu alkuperäsrakenne

— 1918 rakenne

— 1919-1951 rakenne

— 1952-1965 rakenne

— 1966-2012 rakenne

□ 1966 ja myöhemmin uusittuja pintoja

◐ alkuperäinen ovi

◑ uusittu ovi