



Ympäristöministeriö  
Miljöministeriet  
Ministry of the Environment

# Baltic Sea Region MSP Data Expert Group

---

Merialuesuunnittelun ajankohtaistilaisuus  
11.11.2016  
Maaret Stenström

# MSP Data Group

- alatyöryhmä HELCOM-VASAB MSP työryhmälle
- tekee suosituksia ja ehdotuksia
- pyrkii vähentämään päällekkäistä työtä muiden merialuesuunnittelutietoryhmien kanssa
- asetettiin kahden vuoden määräajaksi
- määräaika jatkettu

# Tarkoitus

- edistää ja tukee merialuesuunnittelussa tarvittavan rajat ylittävän tiedon tuottamista ja jakelua
- tukee HELCOM-VASAB MSP ryhmän työtä ja auttaa ryhmän työsuunnitelman toimeenpanossa mukaan lukien ”The Regional Baltic MSP roadmap 2013-2020”



# Jäsenet ja kokoukset

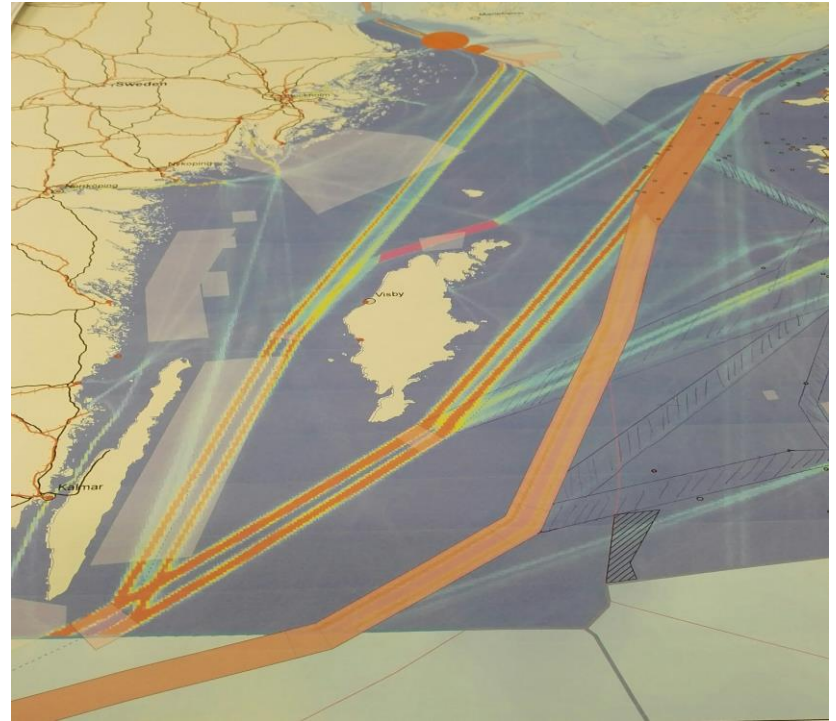
- jäsenet kaikista Itämeren maista (Puola, Ruotsi, Latvia, Viro, Saksa, Liettua, Venäjä, Tanska, Suomi) sekä HELCOMista ja VASABista, yhteensä 17 jäsentä
  - sekä kaavoittajia että paikkatietoasiantuntijoita
  - GIS tuki HELCOMilta ja aineistot HELCOMin sivuilla
- neljä kokousta pidetty (Riika, Hampuri, Göteborg, Tallinna)
  - ensimmäinen kokous 1.-2.10.2015
  - työpaja Baltic Maritime Spatial Planning Forumin yhteydessä 24.11. 2016 Riikassa

# Tehtävät

- yhdyshenkilölista (BSR National MSP Data Contact Points)
- lista mahdollisista merialuesuunnitteluun liittyvistä kansallisista viranomaisista ja laitoksista
- seuraa ja kokoaa merialuesuunnitteluun liittyviä rajat ylittäviä teemoja ja niihin liittyviä tietotarpeita
- tilannekatsaus Itämeren maiden tietoja koskevasta tilanteesta
  - olemassa oleva tieto (metadata, tiedonhaltijat, maksut, lisenssit ym)
  - tietopalvelut (saavutettavuus)
- kokoaa minimivaatimustaulukon rajat ylittävistä tiedoista, joita tarvitaan merialuesuunnitelmien laatimisessa **”Output Data”**

# Tehtävät (jatkuu)

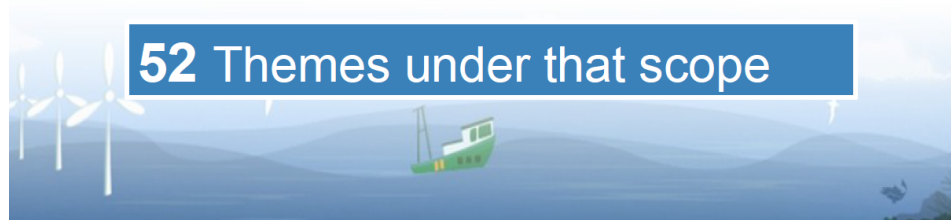
- kokoaa taulukon merialuesuunnitelmien laatimisessa tarvittavista tiedoista ”**Input Data**” ja rajat ylittävien teemojen osalta vaatimukset tiedon jakamiselle
- yleiskatsaus tietopuutteista
- raportoi HELCOM-VASAB MSP työryhmälle



# Tilannekatsaus Itämeren maiden MSP tiedoista

Administrative borders  
Aquaculture areas  
Fishing areas  
Installations & infrastructures  
Maritime transport routes and traffic flows  
Nature and species conservation sites and protected areas  
Military training areas  
Raw material extraction areas  
Scientific research  
Submarine cable and pipeline routes  
Tourism & recreation  
Underwater cultural heritage  
Other

Article 8  
MSP  
D  
I  
R  
E  
C  
T  
I  
V  
E



# Itämeren maiden MSP tiedot

At least **384** datasets

(427 interpolated for 10 stakeholders)

owned by **95** different institutions

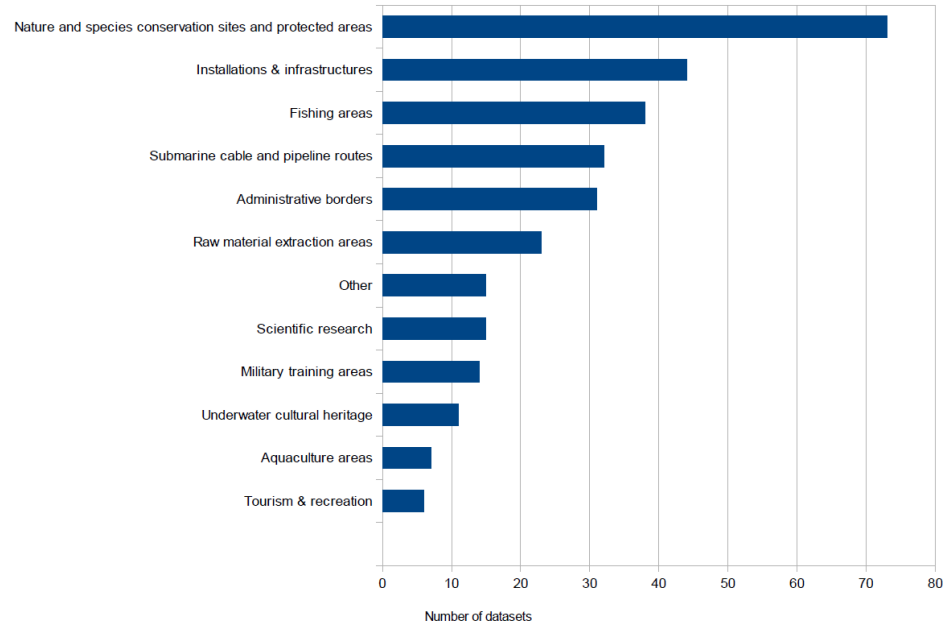
(105 interpolated for 10 stakeholders)





# Tiedot ryhmiteltynä

## Graph for datasets categories



## Minimum list of “OUTPUT” data

Version of 27.05.2016.

Theme/Layers	How can we exchange those data	Geometry	Additional information
- Attribute		- Point - Line - Area	<i>All objects should have unic identifier in every local database.</i>
Aquaculture areas			Transboundary because of effects on eutrophication and close locations.
- Fish - Mussel - Plant - Other			<i>Type of aquaculture in attributes</i>
Fishing areas			Transboundary
- Fishery area - Restrictions - Other			
Installations and infrastructures			Transboundary
- OWF - Wave energy - Platform - Tunnel - Bridge - Other			
Maritime transport routes and traffic flows			Transboundary
- Recommended route - Deep water route - Traffic flow - Traffic separation scheme - Safety zone - Anchorage - Other			
Military training areas			Transboundary because of close proximity to border

Category	Dataset	Data owner	Restricted	Fee	Web access	Information	Data Format	Under construction
Administrative borders	National							
	Regional	National Land Survey of Finland			<a href="http://www.maanmittauslaitos.fi/aineistopalvelut/rajapintapalvelut/karttakuvapalvelu-wmts/tuotteet">http://www.maanmittauslaitos.fi/aineistopalvelut/rajapintapalvelut/karttakuvapalvelu-wmts/tuotteet</a>		SHP	
		Finnish Environment Institute (SYKE)						
		Finnish Environment Institute (SYKE)			Available for download at <a href="http://liiteri.ymparisto.fi/">http://liiteri.ymparisto.fi/</a>		SHP	
		The Centres for Economic Development, Transport and the Environment (ELY Centres)						
	Local	National Land Survey of Finland			<a href="http://www.maanmittauslaitos.fi/aineistopalvelut/rajapintapalvelut/karttakuvapalvelu-wmts/tuotteet">http://www.maanmittauslaitos.fi/aineistopalvelut/rajapintapalvelut/karttakuvapalvelu-wmts/tuotteet</a>		SHP	
		Finnish Environment Institute (SYKE)						
	Territorial water	Finnish Transport Agency					SHP	
	EEZ	Finnish Transport Agency					SHP	
	shoreline	National Land Survey of Finland			<a href="http://www.maanmittauslaitos.fi/en/aineistot-j-palvelut">http://www.maanmittauslaitos.fi/en/aineistot-j-palvelut</a>		SHP	
		Finnish Environment Institute (SYKE)						
Aquaculture areas	Aquaculture areas	Natural Resources Institute Finland (Luke)				Fish farming sites	SHP	?
fishing areas	Fishery area (where BSA nation fish)	Natural Resources Institute Finland (Luke)					SHP	
	Spawning and nursery areas	Natural Resources Institute Finland (Luke)				Fish reproduction areas	Raster	
	Important fishery ports	Natural Resources Institute Finland (Luke)					SHP	
	Fish migration Restrictions	Natural Resources Institute Finland (Luke)			<a href="http://paikkatieto.ymparisto.fi/velmu/">http://paikkatieto.ymparisto.fi/velmu/</a>		Raster	
		?						
installations & infrastructures	Offshore wind farms	Finnish Wind Power Association			<a href="http://www.tuulivoimayhdistys.fi/hankeista">http://www.tuulivoimayhdistys.fi/hankeista</a>		excel file	
	Wave energy power plant							
	Offshore Wind Turbines							